



# NORMATIVA DI RIFERIMENTO

- Legge 9/01/1989 n. 13 : *"Disposizioni per favorire il superamento e l'eliminazione delle barriere architettoniche"*
- D.M.LLP 14/06/89 n. 236 *"Prescrizioni tecniche necessarie a garantire l'accessibilità, l'adattabilità e la visibilità degli edifici privati e di edilizia residenziale pubblica sovvenzionata ed agevolata, ai fini del superamento e dell'eliminazione delle barriere architettoniche"*
- Legge 5/02/92 n. 104 *"Legge-Quadro per l'assistenza, l'integrazione sociale e i diritti delle persone handicappate"*
- D.P.R. 24/07/96 n. 503 *"Regolamento recante le norme per l'eliminazione delle barriere architettoniche negli edifici, spazi e servizi pubblici"*



Molte persone con **ridotte capacità motorie, visive o uditive**, si trovano, purtroppo, ad essere ancora in parte discriminati poichè uno scalino o la larghezza di una porta sono loro di **impedimento** nelle varie occasioni di vita sociale.

Quali sono e come si possono superare quegli ostacoli che non permettono ad una persona di compiere autonomamente qualsiasi attività (studio, lavoro, tempo libero, accesso ad edifici pubblici, etc.)?

Le barriere architettoniche possono essere rappresentate da elementi architettonici (parcheggi, porte, scale, corridoi), da oggetti ed arredi (lavandini, armadi, tazze WC), da mancanza di taluni accorgimenti (corrimano, segnaletica opportuna) o da elementi che possono essere causa di infortuni (materiali sdruciolevoli, porte in vetro non evidenziate, spigoli vivi...).

Nelle nostre città italiane sono ancora presenti tante barriere architettoniche, malgrado le leggi che ne impongono l'eliminazione.

# TIPI DI HANDICAP

- **Handicap Motorio** : Il soggetto presenta difficoltà, più o meno gravi, di deambulazione e deve utilizzare supporti personali quali il bastone, le grucce e la carrozzina o supporti presenti nell'edificio quali i corrimani
- **Handicap Visivo** : Il soggetto ha difficoltà, totale o parziale, a percepire lo spazio, la luce, i colori, le dimensioni e quindi le distanze. I supporti utilizzati risultano i **dispositivi fonici** quali i segnalatori acustici ed i **dispositivi grafici** quali la segnaletica braille
- **Handicap Uditivo**: Il soggetto ha una difficoltà sensoriale che altera la capacità d'interagire con l'ambiente che lo circonda. Si utilizzano supporti luminosi ad intensità variabile.
- **Handicap Mentale** : la disabilità psichica presenta molteplici aspetti che non si possono schematizzare ma sono da valutare nello specifico . I supporti sono da richiedere all'istituzione ( insegnante di sostegno)



## inazione delle Barriere Architettoniche

- **La Normativa vigente definisce tre livelli diversi di fruizione dello spazio costruito da parte di persone con impedimenti motori o sensoriali :**
  - **L' Accessibilità :** intende la possibilità di accedere ad ogni spazio interno ed esterno autonomamente e senza pericolo. Deve essere garantita per gli spazi esterni, attraverso un percorso senza barriere, e per le parti comuni prevedendo l'installazione di ascensori e servoscale.
  - **La Visitabilità :** intende la possibilità di accedere agli spazi di relazione, ad almeno un servizio igienico ed ai relativi percorsi interni.
  - **L' Adattabilità :** intende la possibilità, anche nel tempo, di modificare lo spazio costruito, a costi limitati, per renderlo facilmente fruibile.



# Eliminazione delle Barriere Architettoniche

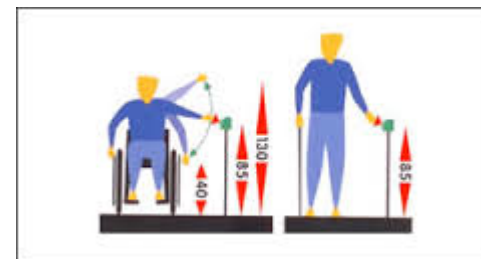
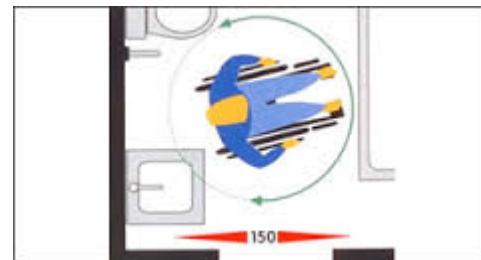
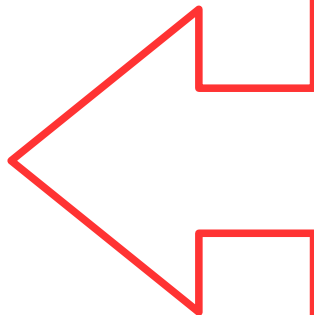
L'eliminazione delle barriere architettoniche è un diritto del cittadino sancito dalla Costituzione.

Le soluzioni - gli ausili – possono essere adeguate dimensioni degli ingombri, lo scivolo di pendenza non superiore all'8%, l'ascensore, il montascale, i bastoni, la carrozzina e molti altri accorgimenti personalizzati.

- AUSILI
- LEGGE 13/89 - BARRIERE ARCHITETTONICHE
- PROCEDURE PER L'ABBATTIMENTO DELLE BARRIERE NELLE ABITAZIONI
- SPAZI INTERNI
- SERVIZI IGIENICI
- COME MUOVERSI PIÙ FACILMENTE IN CASA E ALL'ESTERNO
- ACCESSORI E COMPONENTI FONDAMENTALI DELL'ABITAZIONE
- MODIFICHE DA APPORTARE AGLI ACCESSI DELL'ABITAZIONE
- ADATTAMENTI PREVISTI PER LE PRINCIPALI STRUTTURE ESTERNE
- SERVIZI URBANI
- ATTIVITA' COMMERCIALI
- TRASPORTI URBANI ED EXTRAURBANI
- CONSIGLI E PROGETTI DI UN PROGETTISTA

SOLUZIONI:

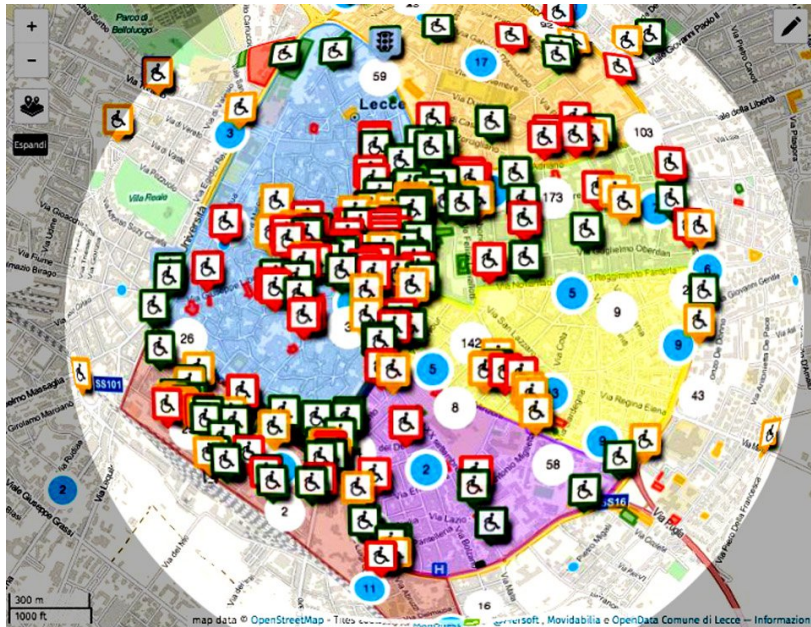
ADEGUATE DIMENSIONI  
DEGLI INGOMBRI E DEGLI  
ARREDI



RAMPE DI PENDENZA  
ADEGUATA:



# "SUPERARE I LIMITI"



- ♿ Accessibili Luoghi accessibili da carrozzelle (ogni stanza, ingresso e presenza bagni disabili) wheelchair=yes
- ♿ Accesso limitato Accesso limitato con le carrozzine wheelchair-limited
- ♿ Barriere architettoniche Barriere censite durante lo SmartHackathon Accessibile del 29 e 30 Aprile. Schema: <https://goo.gl/pyp8GS>
- ♿ Luoghi con tabelle visivo-tattili information-braille
- ♿ Non Accessibili non accessibili da carrozzelle wheelchair=no
- ♿ Percorsi tattili per non vedenti tactile\_paving=yes
- ♿ Ristoranti per Celiaci dietgluten\_free = yes
- ♿ Sedi ENS
- ♿ Semafori con segnalatori acustici traffic\_signals:sound=yes
- ♿ Stalli per disabili Lecce
- ♿ Zone SmartHackathon Mappathon del 29 e 30 Aprile 2016



[http://www.superabile.it/web/it/CANALI\\_TEMATICI/Ausili/index.html](http://www.superabile.it/web/it/CANALI_TEMATICI/Ausili/index.html)

